

## 日本全国2000件を超える業界トップクラスの豊富な実績

専門スタッフによる確かな品質と安心のサポート

CALS/EC資格者多数在籍

電子納品に関するあらゆる業務をCALS/ECのプロが代行・支援いたします。全てを代行、部分的に代行、サポートのみなど、お客様の必要に応じた様々なかたちで対応させていただきます。下記メニューの他にも電子納品に関する様々なご要望にお応えいたします。

私たちインターウェブの電子納品アウトソーシングサービスが目指すのは、電子納品に関するすべてをお任せいただける「お客様の現場の電子納品部門」です。お客様の業務の効率アップや問題解決のため、専門スタッフが全力でご支援いたします。

電子納品(成果品)作成

CAD製図基準案対応(SXF変換)

道路施設基本データ作成

道路完成平面図・縦断図作成

CAD製図・出力

工事写真管理サポート

CD/DVD印刷

事前協議・完成検査サポート

### 〈アウトソーシングの業務フローのイメージ〉

お客様のお手を煩わせないよう、また、低価格実現のために、できる限り効率的でシンプルな業務を心掛けています。

#### お見積り・ご注文

工事の種類、書類の数量(紙書類の厚みやデータファイル数)・図面の数量・写真の数量などの大まかな情報で簡単にお見積りできます。必要な業務のみの部分的なご注文でも承ります。

#### 打ち合わせ

必要に応じて事前の様々な打ち合わせを行います。電子納品作成に必要な準備事項(必要資料等や整理方法など)などの説明を行います。弊社専門スタッフにお任せください。

#### 資料等の受け渡し

専用アップローダ(WEB)により、迅速・安全・簡単にお受渡しができます。また、弊社の指定運送業者や弊社担当者がお伺いすることもできます。

#### 電子成果品作成

必要な資料等をお預りして、電子成果品の作成を行います。電子納品要領(案)に基づき、エラーチェックを行います。経験豊富な専門スタッフがローカルルール等にも対応いたしますので安心です。

#### アフターフォロー

提出先(発注者等)が受理するまで完全に対応いたします。また、提出後の修正等にも対応いたしますので、アフターフォローは万全です。

## ✓ 効率アップ

電子納品アウトソーシングの活用によって、お客様の業務効率をアップさせ、利益増加へつなげる攻めのアウトソーシングとして、ご提案いたしております。

### コスト削減

社内で電子納品を作成する場合にも必ず人件費が掛かっています。当社スタッフは経験豊富な専門家です。作業効率を追及し、作成時間短縮などにより作成コストを抑え、お客様に低価格でご提供いたします。

### 生産性アップ

生産性の高い業務を優先させることは利益増加へつながります。電子納品の作成は生産性の高い業務とはいえません。電子納品のことは当社に任せて、より生産性の高い業務に力をお向けください。

### 労働時間削減

電子納品を当社にアウトソーシングすることで、お客様の労働時間が削減できます。他の業務に追われている時など、当社がカバーいたします。

## ✓ 問題解決

電子納品に対応できない場合には、当社にお任せください。全部、部分的、サポートのみなどお客様のニーズに合ったかたちで細やかな対応をいたします。

### 電子納品の経験がない

実績豊富な当社が、発注者との協議から電子成果品の作成、完成検査まですべて対応いたします。お客様には、書類・図面・写真など必要資料をご用意いただくだけです。

### 電子納品に関する不安がある

電子納品の経験はあるが、CAD製図基準(案)への対応、道路基本データの作成ができない、サポート(電話相談等)だけがほしいなどの部分的なニーズにもピンポイントで対応いたします。

### 急遽対応ができなくなった

繁忙期などで業務が集中するなど、急遽社内では対応ができなくなってしまった場合には、当社にお任せください。緊急対応いたします。

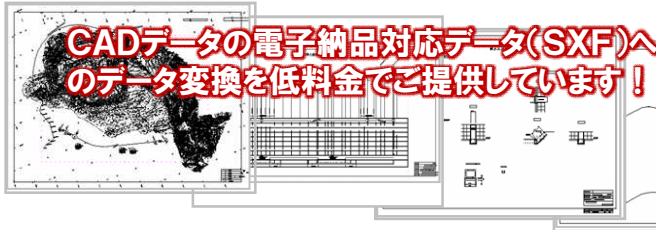
# CAD製図基準案対応(SXF変換)

## CADデータの電子納品対応化

電子納品に対応するCAD図面は、原則としてCAD製図基準(案)に適合したものでなければなりません。また、CADデータのフォーマットはSXF形式(下記規定項目参照)となっています。

### 【CAD製図基準(案)で規定している主な項目】

- |                   |                 |           |        |          |
|-------------------|-----------------|-----------|--------|----------|
| ■ 図面の大きさ、様式、レイアウト | ■ 尺度            | ■ 線種と線の太さ | ■ 文字   | ■ 図形の表し方 |
| ■ 寸法の記入方法         | ■ CADデータのフォーマット | ■ ファイル名   | ■ レイヤ名 |          |



発注図のチェック及びチェックリスト作成	無料
SXFデータ変換(発注図・完成図) ※国交省電子納品チェックシステムでのチェックを行います。なお、農政・港湾など独自のチェックシステムがある場合には、各チェックシステムにて行います。	2,000円(税別) /枚~

お見積りにはCADデータもしくは出力図面が必要となります。お見積り・ご相談は無料です。お気軽にお問い合わせください。

# 道路施設基本データ作成

## 道路施設基本データの概要と作成に必要な資料

工事完成図書の電子納品では、当該工事に関連する道路施設の諸元等を取りまとめたもの(要領では工事施設帳票と定義しています。)を所定の電子データ形式(道路施設基本データ)で納めます。道路施設基本データは、工事施設帳票の電子納品成果(csv、jpg、xml等)であり、道路管理データベースシステム(通称MACHI)の基となるデータのことをいいます。

### (1)道路施設基本データ詳細情報(CSV形式)

道路施設基本データ作成支援システムを使用し、路線名、位置、諸元・設置日等に関する情報を入力したデータ。

### (2)道路施設一般図(JPG・SXF形式)

道路と施設の位置関係、道路線形、幅員、高さ方向、交差状況等の寸法を把握できる構造一般図、全体一般図等。

### (3)現況写真(JPG形式)

施設の全景や周辺状況等を撮影した画像。

### (4)道路施設基本データ位置図(PDF形式)

道路維持台帳附図に施設の位置を明確に判別できる情報を書いたもの。



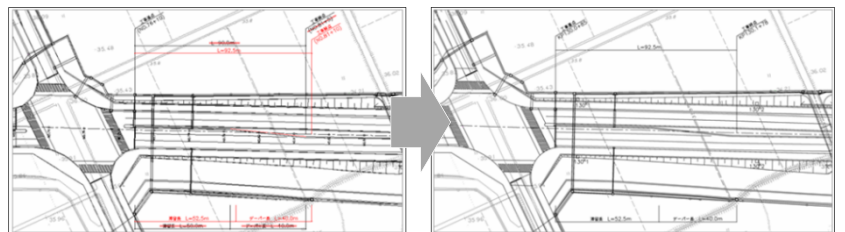
お見積りの際には下記の資料が必要となります。お見積り・ご相談は無料です。お気軽にお問い合わせください。

- ①平面図 ②構造図 ③数量総括表 ④特記仕様書

# 道路完成平面図・縦断図作成

## 完成平面図・縦断図の作成形状

完成平面図は、維持管理での活用を想定し、設計変更で更新された最終的な発注図を用いることを基本に、当初発注図の見え消しとした部分はすべて消去し、工事の完成形状を表現するものとしています。また、出来形測量結果のいわゆる「朱書き」は、別途出来形管理図に示し、完成平面図・縦断図には表現しないこととしています。



## 完成平面図のファイル形式

完成平面図のファイル形式は、図形データに任意の属性データを付与することができる SXF Ver.3.0の仕様に準拠するものとし、図形データ等を格納するファイルは P21形式、属性データを格納するファイルはSAF形式とします。作成には、SXF Ver.3.0に対応したCADソフトが必要となります。

お見積りの際には下記の資料が必要となります。お見積り・ご相談は無料です。お気軽にお問い合わせください。

- ①平面図 ②縦断図

\*\*\*\*\*.p21  
図形 SXFデータ

\*\*\*\*\*.saf  
属性 XMLデータ

業界トップクラスの実績！豊富なノウハウで日本全国の発注機関に対応！

日本全国各地での受注実績があり、電子納品アウトソーシングでは業界トップクラスの2000件を超える実績があります。発注機関や工種における実績やノウハウも豊富ですので、あらゆる発注機関・種類・形態、お客様ごとのニーズに対応します。

【主な発注機関実績】

国土交通省 大臣官房官庁 宮繕部  
 北海道開発局 釧路開発建設部  
 北海道開発局 室蘭開発建設部  
 東北地方整備局 仙台河川国道事務所  
 東北地方整備局 秋田河川国道事務所  
 東北地方整備局 山形河川国道事務所  
 東北地方整備局 福島河川国道事務所  
 東北地方整備局 郡山国道事務所  
 関東地方整備局 河川部  
 関東地方整備局 宮繕部  
 関東地方整備局 利根川上流河川事務所  
 関東地方整備局 利根川下流河川事務所  
 関東地方整備局 荒川上流河川事務所  
 関東地方整備局 荒川下流河川事務所  
 関東地方整備局 下館河川事務所  
 関東地方整備局 京浜河川事務所  
 関東地方整備局 宇都宮宮繕事務所  
 関東地方整備局 江戸川河川事務所  
 関東地方整備局 霞ヶ浦河川事務所  
 関東地方整備局 常陸河川国道事務所  
 関東地方整備局 ハツ場ダム工事事務所  
 関東地方整備局 利根川ダム統合管理事務所  
 関東地方整備局 利根川水系総合調査事務所  
 関東地方整備局 利根川水系砂防事務所  
 関東地方整備局 東京国道事務所  
 関東地方整備局 相武国道事務所  
 関東地方整備局 首都国道事務所  
 関東地方整備局 川崎国道事務所  
 関東地方整備局 横浜国道事務所  
 関東地方整備局 大宮国道事務所  
 関東地方整備局 北首都国道事務所  
 関東地方整備局 千葉国道事務所  
 関東地方整備局 高崎河川国道事務所  
 関東地方整備局 宇都宮国道事務所  
 関東地方整備局 甲府河川国道事務所  
 関東地方整備局 東京湾口航路事務所  
 関東地方整備局 東京第一宮繕事務所  
 関東地方整備局 東京第二宮繕事務所  
 関東地方整備局 甲武宮繕事務所  
 関東地方整備局 横浜宮繕事務所  
 関東地方整備局 宇都宮宮繕事務所  
 関東地方整備局 江戸川河川事務所  
 関東地方整備局 霞ヶ浦河川事務所  
 関東地方整備局 東京空港整備事務所  
 関東地方整備局 千葉港湾事務所  
 関東地方整備局 品木ダム水質管理事務所  
 北陸地方整備局 長岡国道事務所  
 北陸地方整備局 高田河川国道事務所  
 北陸地方整備局 信濃川下流河川事務所  
 中部地方整備局 北勢国道事務所  
 中部地方整備局 岐阜国道事務所  
 中部地方整備局 沼津河川国道事務所  
 近畿地方整備局 宮繕部  
 近畿地方整備局 京都宮繕事務所  
 近畿地方整備局 兵庫国道事務所  
 近畿地方整備局 滋賀国道事務所  
 近畿地方整備局 和歌山河川国道事務所  
 近畿地方整備局 紀南河川国道事務所  
 近畿地方整備局 琵琶湖河川事務所  
 近畿地方整備局 福井河川国道事務所  
 近畿地方整備局 九頭竜川ダム統合管理事務所

九州地方整備局 遠賀河川事務所  
 九州地方整備局 国営海の中道海浜公園事務所  
 九州地方整備局 筑後川河川事務所  
 九州地方整備局 筑後川ダム統合管理事務所  
 九州地方整備局 武雄河川事務所  
 九州地方整備局 佐賀国道事務所  
 九州地方整備局 厳木ダム管理所  
 九州地方整備局 長崎河川国道事務所  
 九州地方整備局 雲仙復興事務所  
 九州地方整備局 熊本河川国道事務所  
 九州地方整備局 八代河川国道事務所  
 九州地方整備局 大分河川国道事務所  
 九州地方整備局 山国河川事務所  
 九州地方整備局 宮崎河川国道事務所  
 九州地方整備局 延岡河川国道事務所  
 九州地方整備局 鹿児島国道事務所  
 九州地方整備局 川内河川事務所  
 九州地方整備局 大隅河川国道事務所  
 九州地方整備局 鶴田ダム管理所  
 九州地方整備局 北九州港湾空港整備事務所  
 九州地方整備局 博多港湾空港整備事務所  
 九州地方整備局 宮崎港湾空港整備事務所  
 九州地方整備局 鹿児島港湾空港整備事務所  
 九州地方整備局 志布志港湾事務所  
 九州地方整備局 下関港湾事務所  
 九州地方整備局 長崎宮繕事務所  
 九州地方整備局 熊本宮繕事務所  
 九州地方整備局 鹿児島宮繕事務所  
 東北農政局 隅戸川農業水利事業所  
 関東農政局 利根川水系土地改良調査管理事務所  
 関東農政局 渡良瀬川中央農地防災事務所  
 関東農政局 神流川沿岸農業水利事務所  
 関東農政局 大里農地防災事務所  
 北陸農政局 九頭竜川下流農業水利事業所  
 九州農政局 曾於農業水利事務所  
 九州農政局 都城盆地農業水利事務所  
 九州農政局 西諸農業水利事業所  
 九州農政局 宮崎農業水利事務所  
 九州農政局 諫早湾干拓事務所  
 九州農政局 筑後川下流白石平野農業水利事業所  
 九州農政局 筑後川農業水利事業所  
 九州農政局 佐賀中部農地防災事業所  
 九州農政局 玉名横島海岸保全事業所  
 防衛省東北防衛局  
 防衛省北関東防衛局  
 防衛省南関東防衛局  
 防衛省九州防衛局  
 防衛省沖縄防衛局  
 国土交通省 大阪航空局  
 国土交通省 東京航空管制部  
 国土交通省 福岡航空管制部  
 九州新幹線建設局  
 独立行政法人水資源機構 本社利根川河口堰管理事務所  
 独立行政法人水資源機構 寺内ダム管理所  
 独立行政法人水資源機構 関西支社日吉ダム管理事務所

独立行政法人水資源機構 千葉用水総合事業所  
 独立行政法人水資源機構 両筑平野用水総合事業所  
 独立行政法人緑資源機構(森林農地整備センター)  
 独立行政法人鉄道建設運輸施設整備支援機構  
 独立行政法人都市再生機構 東京都心支社技術監理部  
 地方共同法人日本下水道事業団 九州総合事務所  
 西日本高速道路株式会社 関西支社  
 西日本高速道路株式会社 中国支社  
 西日本高速道路株式会社 九州支社  
 東京都  
 千葉県  
 千葉市  
 埼玉県  
 山梨県  
 静岡県  
 茨城県  
 宇都宮市  
 横浜市  
 福井県  
 滋賀県  
 岐阜県  
 愛媛県  
 香川県  
 福岡県  
 福岡市  
 北九州市  
 佐賀県  
 小城市  
 熊本県  
 宮崎県  
 鹿児島県

上記の他にも多数の発注機関での実績がございます。

【主な工種実績】

橋梁上部工工事	転落防止策設置工事	機械設備(空調)工事
砂防工事	災害復旧工事	CCTV設備設置工事
舗装工事	情報BOX工事	ケーソン製作工事
歩道整備工事	電線共同溝工事	護岸工事
交差点整備工事	道路情報表示装置設置工事	築堤工事
防災工事(法面工)	防護柵設置工事	建築工事
橋梁下部工工事	光ケーブル敷設工事	
道路改良工事	通信ケーブル敷設工事	
維持補修工事	電気設備工事	
舗装修繕工事	道路照明灯設置工事	上記の他にも様々な工種での実績がございます。
取付道路工事	道路植栽工事	

【 主な取引先 (50音順・敬称略) 】

- |  |  |   |  |   |   |
|--|--|---|--|---|---|
| アイドールエンジニアリング(株)<br>(株)IHI回転機械<br>青木あすなろ建設(株)<br>(株)青木工務店<br>あおみ建設(株)<br>旭建設(株)<br>ANAI(株)<br>(株)安部日鋼工業<br>(株)新井組<br>鮎川建設(株)<br>安藤建設(株)<br>池田建設(株)<br>諫山工業(株)<br>石川徳建設(株)<br>(株)石原電設<br>和泉建設(株)<br>(株)伊勢崎組<br>(株)イトーキ<br>岩崎電気(株)<br>岩田地崎建設(株)<br>植村建設(株)<br>宇野重工(株)<br>宇部興産機械(株)<br>(株)梅の木建設<br>梅林建設(株)<br>(株)植村組<br>エースコンサルティング(株)<br>江上建設(株)<br>(株)エム・テック<br>(株)荏原製作所<br>(株)大島造船所<br>(株)大島産業<br>(株)大林組<br>大林道路(株)<br>大豊建設(株)<br>(株)大本組<br>(株)奥村組<br>(株)小俣組<br>オリエンタル白石(株)<br>河津造園(株) | 鹿島建設(株)<br>鹿島道路(株)<br>(株)ガイアートTK<br>(株)神奈川フェンス土木<br>株本建設工業(株)<br>(株)川北電工<br>川田建設(株)<br>技研興業(株)<br>菊池建設(株)<br>(株)キミツ鐵構建設<br>木村電設工業(株)<br>九興総合設備(株)<br>(株)久大電設<br>九鉄工業(株)<br>(株)九電工<br>協和機電工業(株)<br>(株)九南<br>クシダ工業(株)<br>(株)クボタ工建<br>栗原電業(株)<br>(株)クリモトテクノス<br>クレハ錦建設(株)<br>建電設備(株)<br>コーアツ工業(株)<br>(株)鴻池組<br>(株)紅梅組<br>(株)小倉電設<br>小沢電気工事(株)<br>(株)小田建設<br>古賀工業(株)<br>五洋建設(株)<br>小牧建設(株)<br>(株)小向商会<br>埼玉東京冷機(株)<br>(株)佐伯建設<br>(株)坂下組<br>(株)坂平産業<br>札幌中島塗装(株)<br>(株)佐藤渡辺<br>佐野塗装(株)<br>三機工業(株) | 三桜電気工業(株)<br>三軌建設(株)<br>山九(株)<br>三球電機(株)<br>三建設備(株)<br>(株)三晃空調<br>三精輸送機(株)<br>芝工業(株)<br>潮田建設(株)<br>清水建設(株)<br>(株)JAL建設<br>上條建設(株)<br>ショーボンド建設(株)<br>白幡興業(株)<br>新生テクノス(株)<br>新日本工業(株)<br>住友金属工業(株)<br>住友電設(株)<br>西武建設(株)<br>西部電気工業(株)<br>西部道路(株)<br>星和電機(株)<br>(株)銭高組<br>相鉄建設(株)<br>タイキンエアテクノ九州<br>(株)<br>(株)ダイキアクシス<br>(株)大気社<br>(株)大鐵<br>大成建設(株)<br>大成ロテック(株)<br>ダイナン(株)<br>大同機工(株)<br>高砂熱学工業(株)<br>大日本土木(株)<br>(株)竹中工務店<br>(株)竹中土木<br>(株)竹中道路<br>大明建設(株)<br>大和工商リース(株)<br>(株)大和電業 | (株)高橋建設<br>多田建設(株)<br>たにもと建設(株)<br>谷川建設(株)<br>千歳電気工業(株)<br>中京電機(株)<br>(株)千代田アクタス<br>千代田サービス工業(株)<br>(株)テクノ菱和<br>鉄建設(株)<br>(株)電成社<br>東鉄工業(株)<br>東亜建設工業(株)<br>東亜道路工業(株)<br>東海鋼管(株)<br>東急建設(株)<br>東光電気工事(株)<br>(株)東芝<br>東芝エレベータ(株)<br>東邦電気工業(株)<br>(株)東洋環境分析センター<br>東洋建設(株)<br>東洋熱工業(株)<br>ドービー建設工業(株)<br>(株)<br>徳倉建設(株)<br>常盤工業(株)<br>戸田建設(株)<br>戸田道路(株)<br>飛鳥建設(株)<br>(株)中川組<br>(株)中島建設<br>中西建設(株)<br>名古屋電機工業(株)<br>日成ビルド工業(株)<br>(株)ナカノドー建設<br>南生建設(株)<br>南電工(株)<br>西松建設(株)<br>(株)西村組<br>(株)ニチボ一 | 日特建設(株)<br>(株)NIPPO<br>日本オーチス・エレベータ(株)<br>日本基礎技術(株)<br>日本橋梁(株)<br>日本高圧コンクリート(株)<br>日本コムシス(株)<br>日本ファシリオ(株)<br>日本地研(株)<br>日本道路(株)<br>(株)日本ピーエス<br>日本無線(株)<br>能美防災(株)<br>(株)ノダック<br>(株)ハザマ<br>羽山総合建設(株)<br>阪神園芸(株)<br>(株)ピーエス三菱<br>ビーシー橋梁(株)<br>(株)日立製作所<br>(株)日立ビルシステム<br>日立造船鉄構(株)<br>(株)日立プラントテクノロジ<br>東日本コンクリート(株)<br>(株)福田組<br>福上工業(株)<br>(株)泰正<br>フジタ道路(株)<br>(株)富士工<br>(株)富士通ビジネスシステム<br>フジテック(株)<br>富士ピーエス(株)<br>星野建設(株)<br>本荘電気工業(株)<br>(株)本間組<br>(株)堀建設<br>前田建設工業(株)<br>前田道路(株) | 前川建設(株)<br>前宮建設(株)<br>松尾建設(株)<br>(株)松尾工務店<br>(株)松岡建設工業<br>丸彦渡辺建設(株)<br>丸福建設(株)<br>みかど造園(株)<br>(株)三拓塗装工業<br>三菱電機(株)<br>三井造船(株)<br>三井住友建設(株)<br>三井住友道路(株)<br>(株)三井三池製作所<br>水戸管工事(株)<br>(株)三友工務店<br>みらい建設工業(株)<br>(株)明光社<br>(株)明電舎<br>(株)森建設<br>(株)森山(清)組<br>(株)山本組<br>(株)有電社<br>(株)雄電社<br>横河工事(株)<br>吉川建設(株)<br>吉原建設(株)<br>横浜エレベータ(株)<br>ライト工業(株)<br>りんかい日産建設(株)<br>若築建設(株) |
|--|--|---|--|---|---|

上記の他にも多数のお取引先がございます。

必要な情報を入力するだけで、瞬時に価格を表示！インターネット見積・注文システム



e-Service  
電子納品

必要な時にすぐに価格を確かめて、インターネットで簡単注文！あとはおまかせ！

低価格

スタッフの訪問コストをなくすことにより低価格を実現しました。

簡単お見積りシステム

面倒な登録は不要です。もちろん無料です。書類・データの数量を入力するだけで簡単にお見積り。瞬時にお見積金額を計算・表示します。

安心のサポート体制

経験豊富な専門スタッフがご対応します。PCリモート(遠隔操作)などのIT技術を駆使した独自のサポート体制で安心してお任せいただけます。

面倒な登録等は一切ありません。まずは、お気軽にお見積りをお試しください。

▶▶▶ <http://www.calsperfect.com>

CALSパーフェクト

検索

電子納品アウトソーシングに関するお問い合わせは



0120-589-126

受付時間：月～金(祝日を除く) 9:00～17:00



株式会社インターウェーブ

鹿児島 福岡 薩摩川内 東京 大阪 札幌 熊本 宮崎

〒890-0056 鹿児島市下荒田三丁目43番6号

TEL 099-206-3113

URL <http://www.i-wave.co.jp>